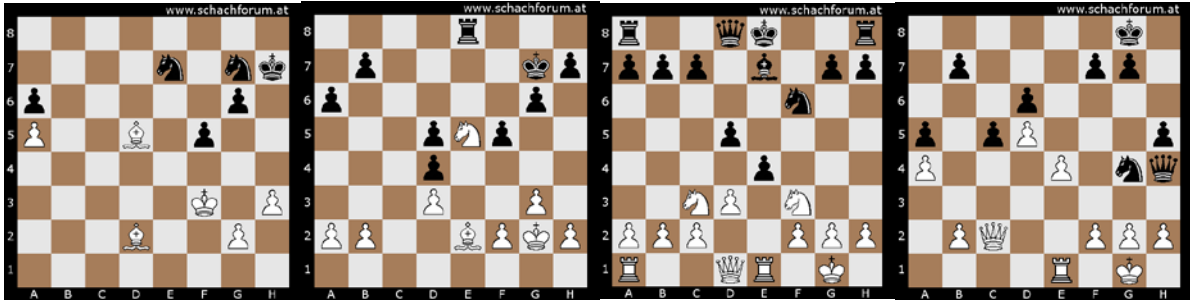


# Wiederholung

In jeder Stellung bist du mit Weiß am Zug! Was ziehst Du?

I: Was ist angegriffen? Wegziehen, Decken, Schlagen?

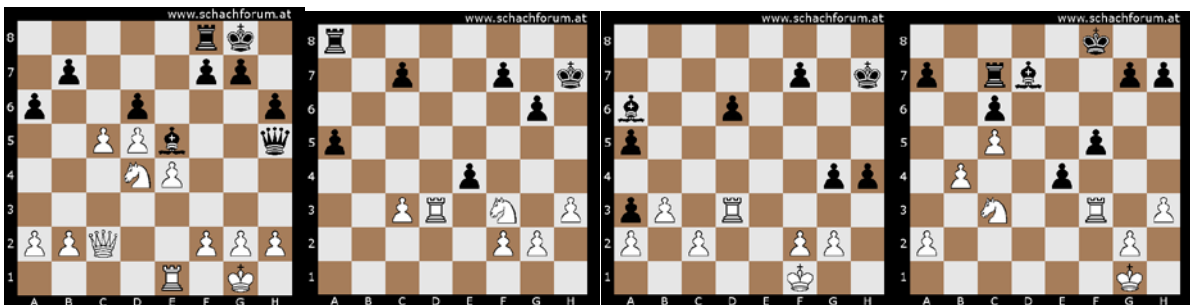


1. \_\_\_\_\_

1. \_\_\_\_\_

1. \_\_\_\_\_

1. \_\_\_\_\_



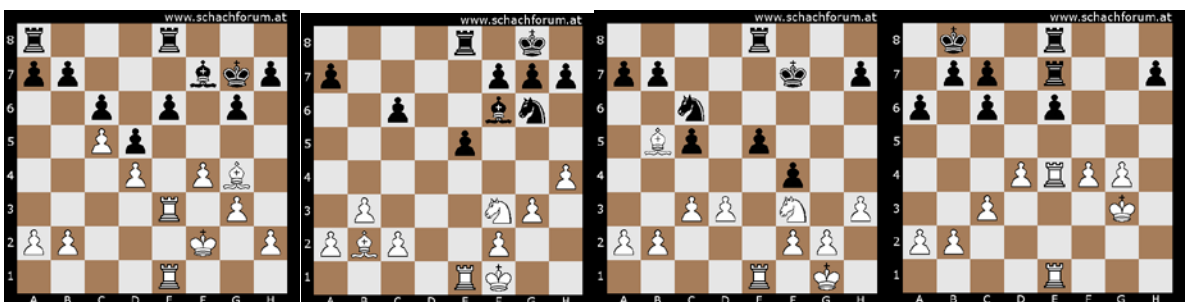
1. \_\_\_\_\_

1. \_\_\_\_\_

1. \_\_\_\_\_

1. \_\_\_\_\_

II: Eine Schwäche: Wie oft ist sie gedeckt, wie oft angegriffen?



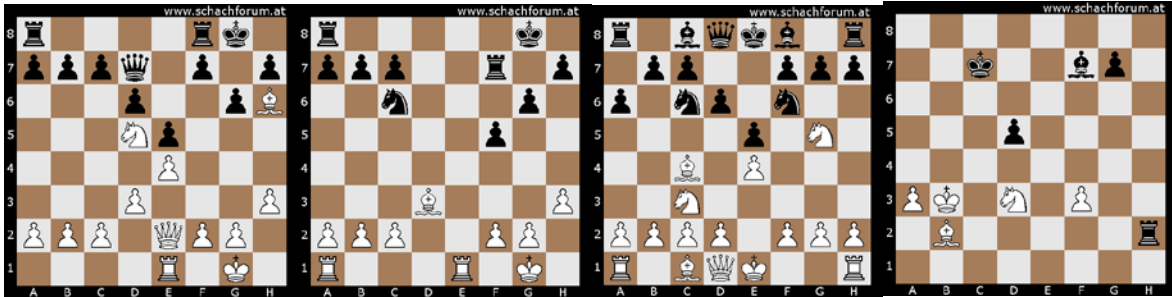
1. \_\_\_\_\_

1. \_\_\_\_\_

1. \_\_\_\_\_

1. \_\_\_\_\_

### III: Springergabel - Diagonalen für den Läufer - Fesselung



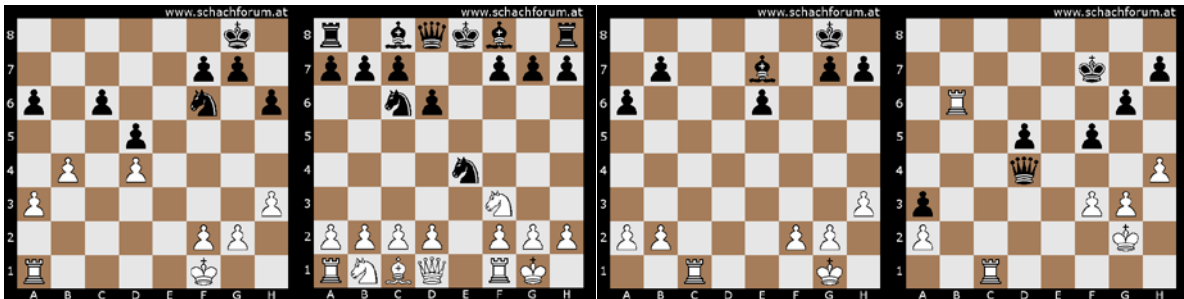
1. \_\_\_\_\_

1. \_\_\_\_\_

1. \_\_\_\_\_

1. \_\_\_\_\_

### IV: Linien für den Turm, Fesselung, Turm auf der siebten Reihe



1. \_\_\_\_\_

1. \_\_\_\_\_

1. \_\_\_\_\_

1. \_\_\_\_\_

2. \_\_\_\_\_ matt

Glückwunsch, du hast viele gute Züge gefunden!??!?



Weltmeister Magnus Carlsen

SCHÖNE FERIEEN!!!