

MAGNUS CARLSEN

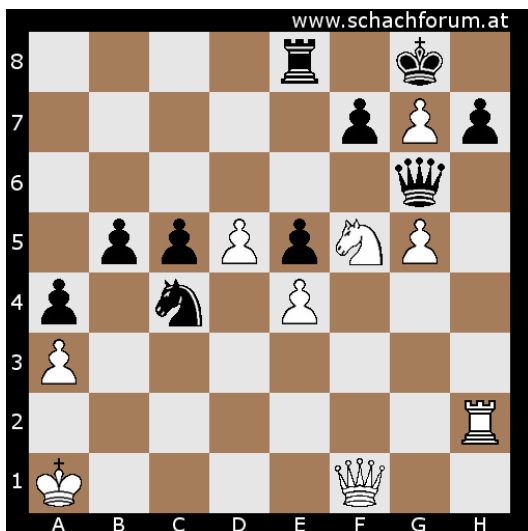
vs

HIKARU NAKAMURA



Post/Süd Schach Kids 2016

AJEDREZCONHUMOR.blogspot.com.es/ by Wadalupe



Nakamura – Carlsen (Variante, Zürich 2014)

Die Stellung ist kompliziert - beide Könige stehen unsicher, aber Nakamura hat alle seine Figuren am Königsflügel und möchte dort durchbrechen.

Er überlegt welche möglichen Züge er hat, zunächst Sh6+ oder Th6, als er plötzlich das spektakuläre Turmpopfer T_xh7 sieht. Ist das gut?

Berechne (vielleicht schaffst du es im Kopf?):

1. T_xh7

a) ? xh7

2.

3.

b) xh7

2.

3.

4.

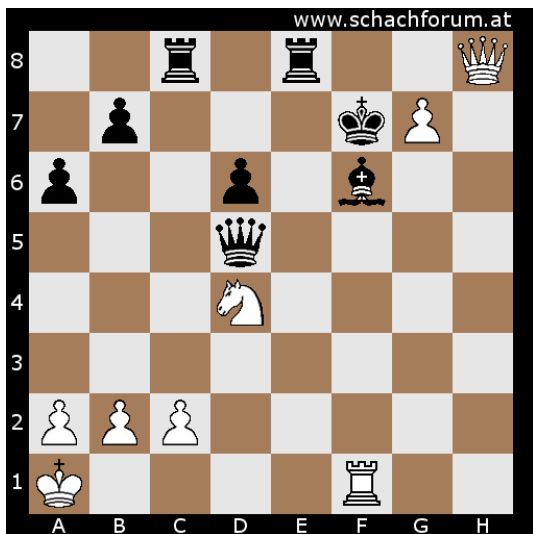
5.

6.

7. D_xg8_matt

Post/Süd Schach Kids 2016

Carlsen – Nakamura, Wijk aan Zee



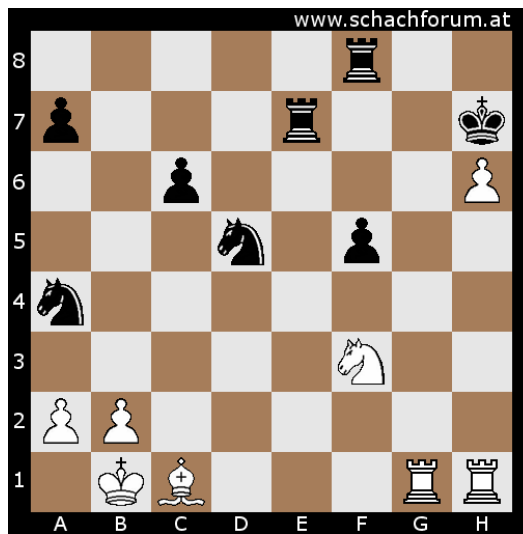
Magnus hat einen Turm geopfert.

Ist sein Angriff stark genug?

Berechne:

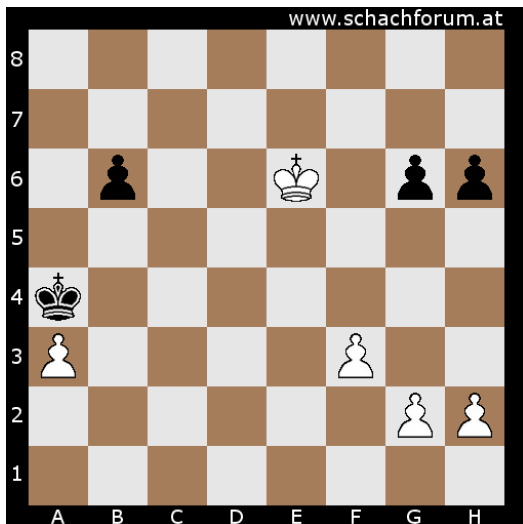
1. g7-g8D! _____
2. _____
3. _____
4. _____

Carlsen – Nakamura, King's Tournament Bazna



Magnus spielte

1. Tg7+ Kh8
- A: Warum hat Nakamura nicht Txf7 gespielt?
2. Thg1 ! Tfe8
3. _____ und Nakamura gab auf.
- B: Was hat Magnus gespielt? Was droht er?

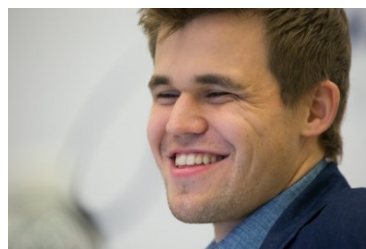


Carlsen – Nakamura, Blitz

Weiß am Zug

Magnus hat Nakamura überspielt. Nur noch ein genauer Zug.

Gewinnt er mit 1.f4 oder 1. Kf6, oder ist das egal?



Analysiere!